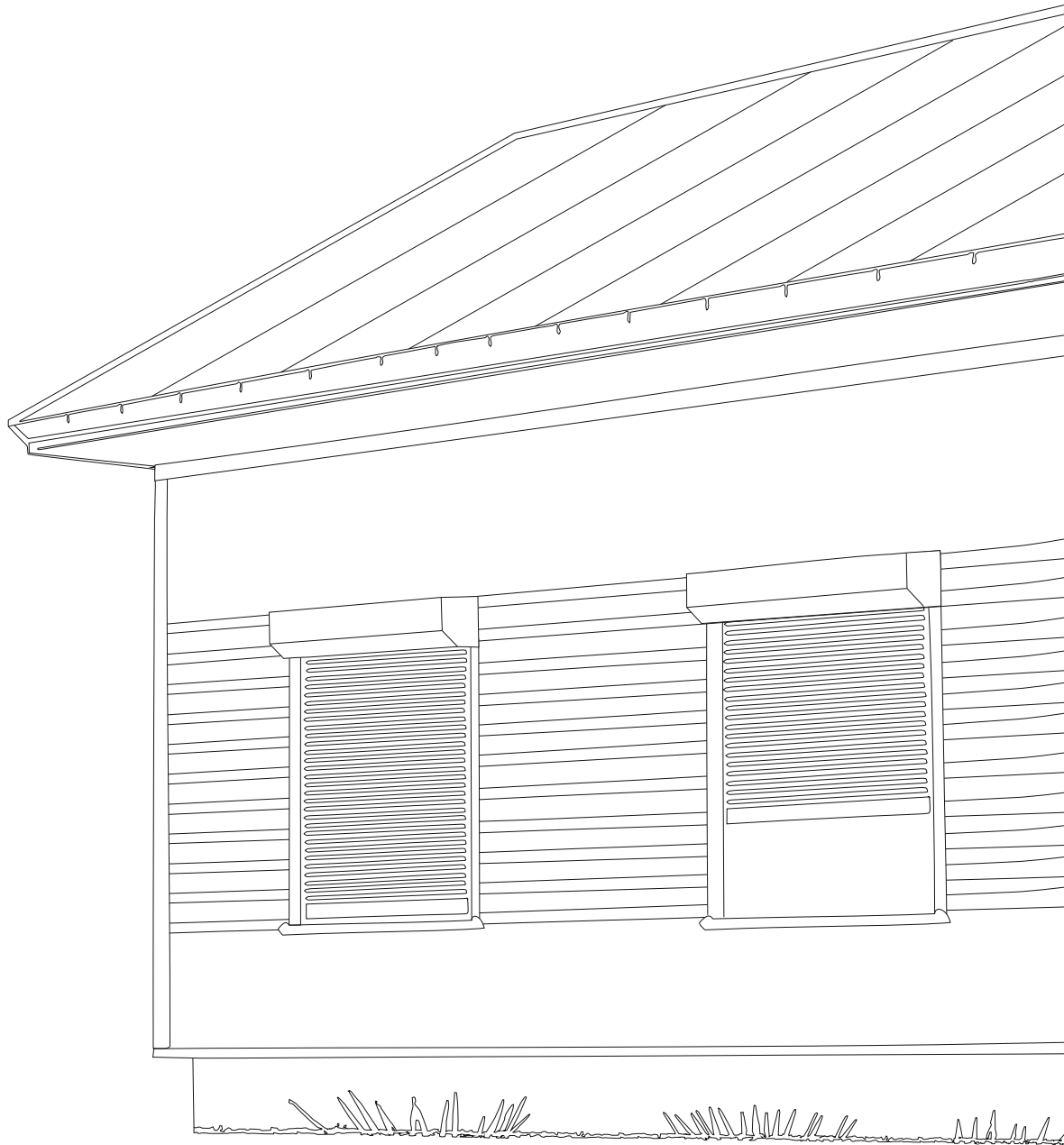




BeClever

PL

folder

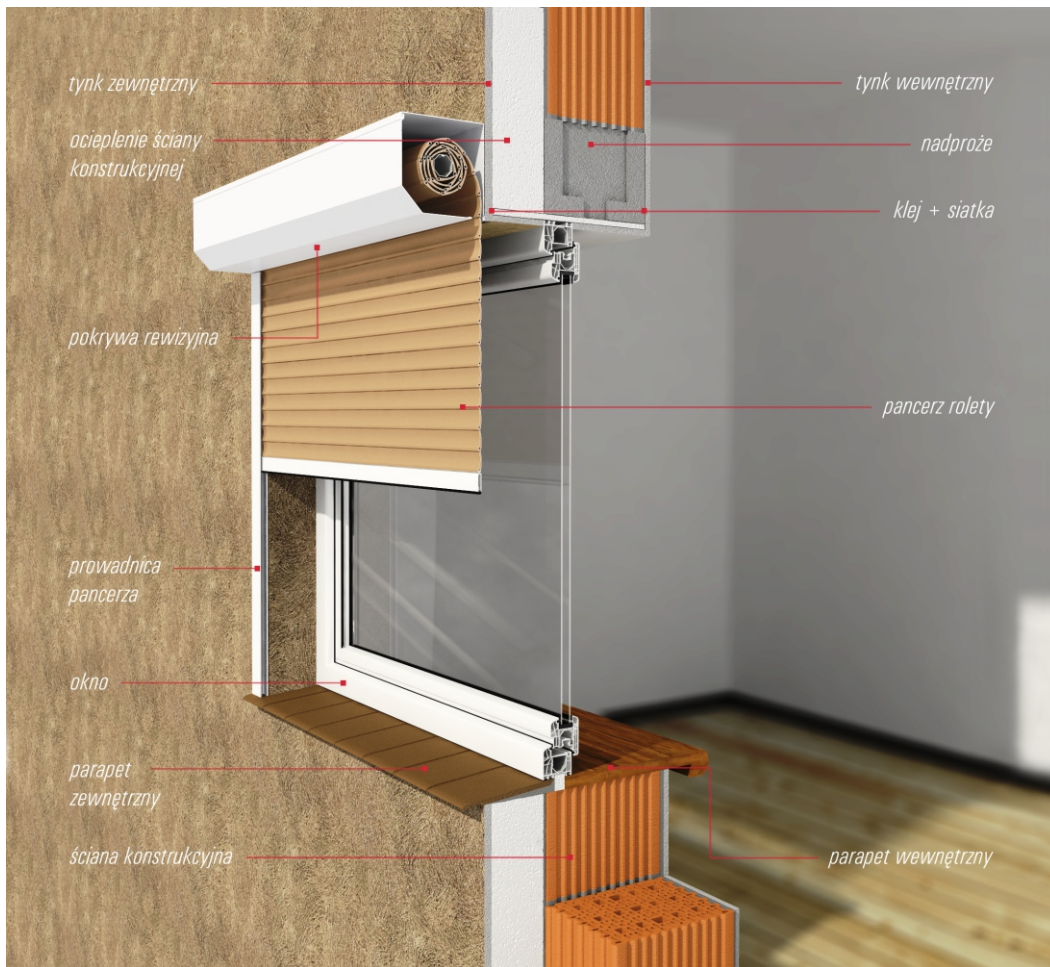


*on-plaster*  
**StandardBox**

---



montaż rolety

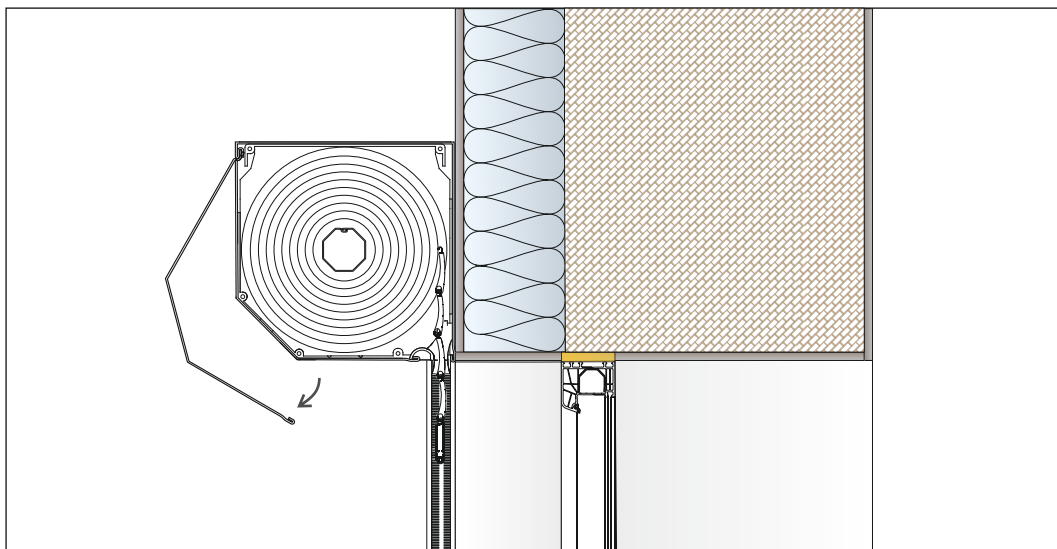


zastosowanie głównie w przypadku modernizacji budynków istniejących

rolety montowana na elewacji, bez możliwości zabudowy

możliwość montażu rolety na ścianie: jedno-, dwu- i trójwarstwowej

system pozwalający na wykonywanie zestawów rolet w jednej skrzynce



-  konstrukcja nadproża
-  ocieplenie
-  tynk
-  pianka poliuretanowa

